



โปรแกรมเกาะหลีเป๊ะ 3 วัน 2 คืน

High Season 15 ต.ค.67 – 31 พ.ค.68

พัก Chareena Beachside เริ่มต้น 3,733 บาท

3Day 2night **KOH-LIPE**



3 Day 2 Night Koh-Lipe





วันแรก

สนามบินหาดใหญ่ – ท่าเรือปากบารา – เกาะตะรุเตา – เกาะไข่ – เกาะหลีเป๊ะ

09.00 น.

เจ้าหน้าที่ฝ่ายรถ รับคณะที่สนามบินหาดใหญ่ หรือ ตัวเมืองหาดใหญ่ เข้าไปแนะนำการจองไฟท์ตามนี้

รถรับสนามบิน 09.00-09.30 ลงเรือ 11.30 (จองไฟล์มาถึงก่อน 09.00น.)

รถรับสนามบิน 11.00-11.30 ลงเรือ 13.30 (จองไฟล์มาถึงก่อน 11.00น.)

จากนั้น ออกเดินทางจากสนามบินหาดใหญ่ สู่ ท่าเรือปากบารา แล้ว ให้เข้า มาเซ็คอินที่ เคาร์เตอร์เซ็คอิน รับตัวเรือ และ รอเวลาลงเรือ ตามเที่ยว เรือของท่าน

****ก่อนลงเรือมีสิ่งที่คุณต้องชำระเองคือ ค่าท่าเรือ 20 บาท และค่าอุทยาน คนไทย 40 บาท ต่างชาติ 200 บาท****



11.30 น.

ได้เวลาอันสมควร หลังจากที่คุณได้นำตัวเรือที่ได้รับไปแลกเป็นคูปองเพื่อลงเรือแล้ว จากนั้น ลงเรือสปีทโบ๊ทแบบจอยเพื่อเดินทางไปยัง จุดแรกของโปรแกรม นั่นคือ **เกาะตะรุเตา** ที่นี่ให้ทุกท่านได้แวะถ่ายรูปหรือขอพรได้ที่ศาลเจ้าพ่อตะรุเตา(แวะจุดนี้ประมาณ 15-20 นาที) ****กรณีลงเรือรอบ 13.30 แวะเฉพาะเกาะไข่****



จากนั้น



นำคณะแวะจุดที่ 2 คือ **เกาะไข่** หรือซุ้มประตูปะการังนิรันดร์ ที่นี่เป็นจุดถ่ายภาพอีกหนึ่งจุดที่เป็นไฮไลท์ของสตูล คือซุ้มประตูปะการังนิรันดร์ เขาเล่าว่าถ้าพาแฟนมาลอดซุ้มประตูปะการังนี้ รักครั้งนี้จะเป็นนิรันดร์ (แวะจุดนี้ประมาณ 15-20 นาที)

เที่ยง

อิสระมือเที่ยง

13.30 น.

นำคณะเดินทางถึงเกาะหลีเป๊ะ เมื่อถึงแล้วให้สังเกตป้ายของรีสอร์ทที่คุณได้จองไว้ เพราะจะมีเบลบอยมารอรับพร้อมถือป้ายชื่อที่พัก เมื่อเห็นเบลบอยแล้วแจ้งชื่อที่จองไว้กับเบลบอยได้เลย จากนั้นเบลบอยจะนำคณะไปเช็คอินยังรีสอร์ท

จากนั้น

พักผ่อนตามอัธยาศัย หรือจะเที่ยวเกาะหลีเป๊ะ ตามชายหาดต่างๆ อาทิ หาดชันไรล์ ฝั่งนั้นจะมีบาร์หรือร้านอาหารสไตล์บาร์ค่อนข้างเยอะ / หาดชันเซ็ท หาดฝั่งนี้ เหมาะสำหรับดูพระอาทิตย์ตก ซึ่งสวยมากๆ / หาดพิทยา ร้านอาหาร ถนนคนเดิน 7-11 หาของทานสะดวกมากๆ

*****ประมาณ 16.00 น.เป็นต้นไป จะมีเจ้าหน้าที่ฝ่ายจำหน่ายโทรนัดเวลา เพื่อไปจำหน่ายในวันรุ่งขึ้น*****

คำ อิสระอาหารค่ำ

พัก พาท่านเข้าพัก ณ รีสอร์ทที่คณณะเลือกไว้

วันที่สอง เกาะหลีเป๊ะ - ดำน้ำโซนใน

08.00 น. รับประทานอาหารเช้า ณ ห้องอาหารของโรงแรม (1)

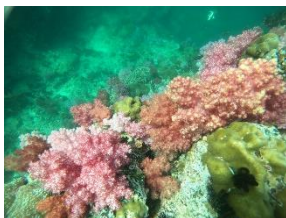
09.00 น. นำคณณะลงเรือหางยาวเพื่อไปดำน้ำโซนใน (โซนไฮไลต์ของเกาะหลีเป๊ะ)



1.เกาะหินงาม จุดนี้ เป็นจุดไฮท์ทุกทานไต่แวะถายรูป บนเกาะจะมีก้อนหินสีดำ มันวาวเมื่อกระทบกับน้ำจะเกิดประกาย ระยิบระยับ น่าชวนหลงใหลมาก

2.เกาะอาดัง (อ่าวเรือใบ) เป็นจุดฝึกดำน้ำสำหรับทานใดที่ไม่ถนัด หรือ ว่ายน้ำไม่เป็นทางกัปตันเรือจะสอนวิธีการดำน้ำให้ ณ จุดนี้

3.ร่องน้ำจาบัง จุดดำจุดไฮไลต์ หรือจุดปราบเซียน ของจุดดำน้ำโซนใน จุดนี้ มีปะการังเจ็ดสีอยู่เป็นจำนวนมาก แต่เนื่องจากจุดนี้ มีกระแสน้ำที่ค่อนข้างไหลเชี่ยวอยู่ตลอด จึงขึ้นชื่อว่าปราบเซียนของนักดำน้ำ



เที่ยง บริการอาหารกล่อง ณ หาดทรายขาวเกาะราวี (2) **เมื่อรับประทานอาหารเสร็จแล้วสามารถเล่นน้ำหรือดำน้ำได้ที่นี้

บ่าย **5.เกาะยาง** จุดดำน้ำที่มีปะการังผักกาดค่อนข้างเยอะมากๆ เนื่องจากจุดนี้เป้นจุดอุดมสมบูรณ์ และมีปลาหลากหลายสายพันธุ์ อีกทั้งยังมีดอกไม้ทะเล ให้ทุกท่านได้ชมอีกด้วย

6.จุดดำน้ำหลังเกาะหินงาม จุดดำน้ำจุดท้ายของทริป อยู่บริเวณหลังเกาะหินงาม จุดนี้มีไฮไลต์คือปลาการ์ตูนที่ตัวโตมาก และมีปะการัง และกัลปังหา เยอะมากๆอีกด้วย

*****จุดดำน้ำแต่ละจุด จะดำน้ำได้ครบทุกจุดหรือไม่ขึ้นอยู่กับสภาพอากาศในวันเดินทางเท่านั้น*****



ค่า **อิสระอาหารค่ำ**

พัก พาท่านเข้าพัก ณ รีสอร์ทที่ท่านเลือกไว้

วันที่สาม เกาะหลีเป๊ะ - ท่าเรือปากบารา - สนามบินหาดใหญ่

08.00 น. **บริการอาหารเช้า ณ ห้องอาหารของโรงแรม (3)**

ตามรอบเรือ เช็ควินเรือขากลับ จากเกาะหลีเป๊ะ ไปยังท่าเรือปากบารา

กรณีเรือกลับรอบ 09.30 ถึงท่าเรือปากบารา 11.00 น. รถจะรับคณะรอบ 11.30 ถึงสนามบินหาดใหญ่ 13.30-14.00 (จองไฟล์กลับหลัง 15.30น.เท่านั้น)

กรณีเรือกลับรอบ 11.30 ถึงท่าเรือปากบารา 13.00 น. รถจะรับคณะรอบ 13.30 ถึงสนามบินหาดใหญ่ 15.30-16.00 (จองไฟล์หลัง 17.00 น.เท่านั้น)

บ่าย เดินทางถึงสนามบินหาดใหญ่โดยสวัสดิภาพพร้อมความประทับใจ

สิ้นสุดโปรแกรมทัวร์ 3 วัน 2 คืน

ราคาทัวร์ต่อท่านตามแพ็คเกจ 3 วัน 2 คืน **อาหาร 3 มื้อ**

เดินทางช่วงไฮซีซั่น วันที่ 15 ตุลาคม 2567-31 พฤษภาคม 2568

ประเภทห้อง	15 ต.ค.67-19 ธ.ค.67	20 ธ.ค.67-28 ก.พ.68
	1 มี.ค.68-10 เม.ย.68	11-17 เม.ย.68
18 เม.ย.68-31 พ.ค.68		
Beach Front Bungalow	4,833.-	5,440.-
Superior Double Bungalow	3,733.-	4,433.-
Superior Twin Bungalow	4,133.-	4,833.-

***กรณีต้องการรถรับส่งจากหาดใหญ่ +400/ท่าน**



สำหรับลูกค้าที่จองรถรับ-ส่ง ทางเราอนุญาตให้นำกระเป๋าสัมภาระตามมาตรฐาน ของการ
เดินทางได้ 1 ใบ / ท่าน เนื่องจากรถที่ใช้ในการเดินทางเป็นรถตู้มีพื้นที่จำกัด กรณี มากกว่า 1
ใบทางเราซาร์จเพิ่มเท่าจำนวนที่นั่ง 1 ที่นั่ง

อัตราค่าบริการนี้รวม..

- 1.ค่ารถรับส่ง *กรณีจองแบบรวมรถรับส่ง เท่านั้น
- 2.ค่าเรือสปีทโบ๊ทไป-กลับ
- 3.ค่าที่พัก 2 คืน
- 4.ค่าอาหาร 3 มื้อ (มื้อเช้าที่โรงแรม 2 มื้อ + มื้อเที่ยงตอนไปดำน้ำแบบกล่อง 1 มื้อ)
- 5.ค่าทริปดำน้ำโซนใน 1 วัน
- 6.ค่าหน้ากากดำน้ำ + เสื้อชูชีพ
- 7.ค่าประกันอุบัติเหตุ วงเงินสูงสุด 1,000,000 บาท

อัตราค่าบริการนี้ยังไม่รวม..

- 1.ค่าภาษีมูลค่าเพิ่ม 7% (กรณีต้องการใบเสร็จเพื่อเบิก)
- 2.ค่าอาหารมื้ออื่นๆ นอกเหนือจากที่ระบุ
- 3.ค่าบริการเสริมอื่นๆเพิ่มเติมนอกเหนือจากที่ระบุ



คำถามที่พบบ่อย

➤ ต้องชำระเงินมัดจำเท่าไร ?

กรณี ลูกค้ำที่จองแพคเกจไม่รวมห้องพักทุกเส้นทาง มัดจำ 50% ของราคาทัวร์ทั้งหมด
กรณีไม่โอนมัดจำถือว่าท่านยังไม่ได้จองทัวร์

กรณี ลูกค้ำที่จองแพคเกจพร้อมห้องพักต้องมัดจำ 80% ของราคาทัวร์ทั้งหมด กรณีไม่โอนมัดจำถือว่าท่านยังไม่ได้จองทัวร์

➤ หากวันเดินทางเรือสปีดโบ๊ทออกไม่ได้ ?

กรณีวันเดินทางเกิดพายุ คลื่นลมแรง หรือ สาเหตุที่เกิดจากภัยธรรมชาติ และได้รับการแจ้งจากการท่า ینگตเดินเรือ ทำให้เรือสปีดโบ๊ทไม่สามารถออกเดินทางได้ทางเรายินดีคืนเงินค่า



เรือครบ เต็มจำนวน แต่หากลูกค้าท่านใดที่จองแพคเกจพร้อมที่พักด้วยทางเราต้องทำการปรึกษากับทางรีสอร์ทเป็นกรณีไป นะคะ

➤ หากวันไปดำน้ำเดินทางไม่ได้จะคืนเงินหรือไม่ ?

กรณีวันที่ลูกค้าไปดำน้ำ เรือหางยาวไม่สามารถเดินทางออกได้เนื่องจากคลื่นลมแรง และทางกัปตันประเมินแล้วว่าเสี่ยง ทางเราจะคืนเงินค่าดำน้ำให้ แต่ทางเราจะหักในส่วนต่างของการทำประกัน และ ข้าวกล่อง(ในส่วนของขวัญกล่องคนเรือจะนำไปให้ลูกค้าที่รีสอร์ท) แต่กรณีฝนตกแต่เรือสามารถออกได้แต่ลูกค้าไม่สะดวกใจจะเดินทางอันนี้ทางเราขออนุญาตชارجเต็มจำนวนนะคะ

➤ เวลาตัว เกิดเปลี่ยนวันเดินทาง ?

กรณี เวลา ไฟล์ทบิน / รถโดยสารประจำทาง / ตู้รถไฟ เกิดเปลี่ยนแปลง ณ วันเดินทาง ซึ่งไม่ตรงตามเวลาที่แจ้ง และทำให้ ไม่ทันรอบรถ เรือ ลูกค้าต้องซื้อตั๋วรถ เรือ ใหม่ เท่านั้นนะคะ

➤ เปลี่ยนวัน เวลา เดินทางกลับ ?

ขากลับหากลูกค้าต้องการ เปลี่ยนเวลา และ วันกลับ ซึ่งไม่ตรงตามที่ แจ้งในวันคอนเฟิร์มลูกค้าต้อง แจ้ง

เปลี่ยนก่อนวันที่จะกลับอย่างน้อย 1 วัน (ภายในเวลา 09.00 น. - 14.00 น. เท่านั้น) หากแจ้งในวันเดินทางขออนุญาตชارجค่ารถและค่าเรือเต็มจำนวนนะคะ

➤ ยกเลิก ลดจำนวนผู้เดินทาง ?

กรณี ลดจำนวนผู้เดินทาง หรือ ต้องการยกเลิกการเดินทาง (สำหรับลูกค้าที่จองเข้ามาแบบไม่รวมห้องพักเท่า

นั้น) ครอบคลุมแจ้งล่วงหน้าอย่างน้อย 1 วัน (ภายในเวลา 09.00 น. - 14.00 น. เท่านั้น) หากแจ้งในวันเดินทาง ทางเราขออนุญาต ชارجเต็ม 100% นะคะ

สำหรับลูกค้าที่มีห้องพัก หากทางบริษัทได้ชำระค่าห้องให้กับโรงแรม หรือ รีสอร์ทแล้ว ทางบริษัทไม่สามารถยกเลิกได้ทุกกรณี หากลูกค้ายืนยันจะยกเลิก และเกิดส่วนต่างในระหว่างเงินที่ลูกค้าชำระค่ามัดจำ กับ เงินที่ทางบริษัทชำระค่าห้องไป ลูกค้าต้องรับผิดชอบในส่วนต่างนี้เอง



➤ กรณีจองซ้ำ หลายๆบริษัท ?

กรณี เกิดการจองซ้ำกัน เช่น เพื่อนจองไปแล้ว หรือ สឹมว่าจองไว้แล้วทำให้เกิดการจองซ้ำหลายบริษัท หากทางเราคอนเฟิร์มแล้ว วันเดินทางหากลูกค้าไม่เดินทางกับเราทางเราขออนุญาตเก็บเต็มจำนวน และไม่รับผิดชอบค่าใช้จ่ายในส่วนเกินที่จองมาซ้ำกัน

➤ กระเป๋าไปได้กี่ใบ กรณีจองรถจอย ?

กรณีลูกค้าจองแพคเกจรถจอย จะมีรถทั้งแบบ 10/12 ที่นั่ง อนุญาตให้ลูกค้ามีการเป่าเดินทาง แต่ท่านละ 1 ใบเท่านั้น ใบที่ 2 สามารถวางตักได้ กรณีใบที่ 2 เป็นใบใหญ่ทางเราขออนุญาตชาร์จเพิ่มอีก 1 ที่นั่งนะคะ

➤ กรณีเกิดของหาย ทางทัวร์จะทำอย่างไร ?

ทางเราจะไม่รับผิดชอบทุกกรณี แนะนำและขอความร่วมมือ รบกรวนลูกค้าทุกท่าน เช็คกระเป๋า สัมภาระ หรือสิ่งของมีค่า ทุกครั้งก่อน ขึ้น-ลง รถ เรือ นะคะ กรณี ไม่จำเป็นแนะนำไม่ควรนำไป เต็ดขาด